

Pozice v projektu	2	Odběratel	Datum	Strana
Číslo nabídky	8120004238	Projekt KKN Karlovy Vary	26.6.2018	1/9

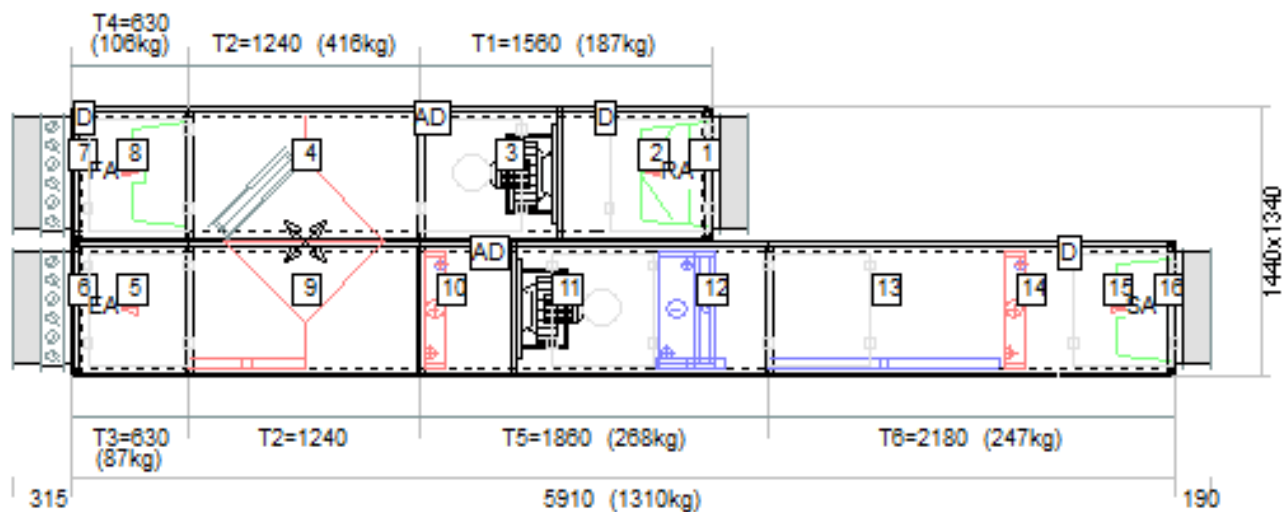
Technické údaje

Velikost jednotky	KLMOD 08	Opláštění	
Jmenovitý průtok odvod / přívod	4000 / 4080 m ³ /h	tloušťka panelu	0,6mm ext./0,6mm int.
	1,11 / 1,13 m ³ /s	Vnitřní	Pozink
Externí tlak	350 / 350 Pa	Vnější	Lakovaný (RAL 9002)
Rychlost ve volném průřezu	1,4 / 1,5 m/s	Kostra	Hliník
Typ jednotky	Vnitřní - Hygienické p.	Izolace	PUR pěna / 50 mm
Nadmořská výška	0 m	Tmelení	

Jazyk dokumentace Česky

Tato větrací jednotka pro jiné než obytné budovy je v souladu s požadavky Nařízení komise EU č. 1253-2014 Ecodesign
Posuzování shody s požadavky od r. 2018 pro obousměrné větrací jednotky (BVU)

Kritéria	Přívodní vzduch	Odvodní vzduch	Vyhovuje?
Zařízení pro signalizaci výměny filtru			Ano
Typ rekuperace	Deskový výměník		Ano
Zařízení pro tepelný obtok	Obtoková klapka s pohonem		Ano
Tepelná účinnost při rovnosti průtoků (min. 73%)	75,7 %		Ano
Ventilátor s měničem otáček			Ano
Statická tlaková ztráta referenční konfigurace jednotky	261 Pa	242 Pa	
Statická účinnost ventilátoru/motoru	59,2 %	59,2 %	
Vnitřní měrný příkon ventilátoru (SFPint)	441 W/(m ³ /s)	409 W/(m ³ /s)	
Celkový Vnitřní měrný příkon ventilátorů (SFPint)	769 W/(m ³ /s)		
jednotky včetně Bonusů a Malusů			
Limit pro SFPint (přívod & odvod)	930 W/(m ³ /s)		Ano
Bonus za účinnost rekuperace pro SFPint_limit	81 W/(m ³ /s)		



Nárys

A.....Okno

D.....Průchodky pro tlaková čidla (pár)

Celková hmotnost: 1310 kg

Polozice v projektu	2	Odběratel	Datum	Strana
Číslo nabídky	8120004238	Projekt KKN Karlovy Vary	26.6.2018	2/9

Odvodní vzduch

Transportní sekce 1 Délka: 1560mm Hmotnost: 187 kg

(1) Vstup vzduchu

Odvodní vzduch Připojení Čelní celoplošné 600x1240mm

Max. průtok	4000	m3/h
	1,11	m3/s

Příslušenství - 1x Manžeta 600x1240mm

L=250mm S=0mm D=0mm

(2) Filtr		s	obslužný panel (Levé)		Údaje o proudění		Vyložení filtrů	
Údaje o filtru			Údaje o proudění					
Typ	Krátký kapsový filtr nacvakávací		Průtok	4000	m3/h	592x592	2x +551030-ram (550 565)	
				1,111	m3/s			
Třída filtrace	M5		Poč./Max. Tl. Ztráta	14/450	Pa			
Čelní plocha	0,700928	m2	Dop. Konc. Tl. Ztráta	200	Pa			
Délka filtru	360	mm	Vyp. tlak. ztráta	107	Pa			

Příslušenství - 1x Průchodky pro tlaková čidla (pár)

L=107mm S=0mm D=0mm

(3) ***Odvodní ventilátor		s		obslužný panel (Levé)		(900030243)			
Údaje o ventilátoru				Údaje o motoru				Údaje o proudění	
Velikost	GR35C-ZID.DC.CR						Průtok	4000	m3/h
Lopatky	Plug Fan EC							1,111	m3/s
Izolátory	Pryž		Napětí	400V-3ph-50Hz		Celk. tlak. ztráta		337	Pa
Otáčky	2339	ot/min	Krytí	IP54		Externí tlak		350	Pa
Účinnost	74,9	%	Otáčky	2970	ot/min	Dynamický tlak		50	Pa
Příkon	1,198	kW	Jmenovitý proud	1,89	A	Celkový tlak		737	Pa
						SFP (3)		1078	W/(m3/s)
Hl. ak. výkonu dB(A)	63 Hz	125 Hz	250 Hz	500 Hz	1 kHz	2 kHz	4 kHz	8 kHz	Celkem
Lw opláštění	27	34	43	44	41	45	38	31	50 dB(A)
Lp*	10	17	26	27	24	28	21	14	33 dB(A)
Lw Odvodní vzduch	40	49	64	71	69	69	66	60	76 dB(A)
Lw Odpadní vzduch	41	49	63	71	76	76	71	64	80 dB(A)
*hladina akustického tlaku vypočtená ve vzdálenosti 2 m (pro volné pole)									
Ventilátor je navržen pro suché podmínky									

*hladina akustického tlaku vypočtená ve vzdálenosti 2 m (pro volné pole)

Ventilátor je navržen pro suché podmínky

Příslušenství

- 1x Okno
- 1x Průchodky pro tlaková čidla (pár)
- 1x Servisní vypínač 3P - 7,5 kW (ID SV000001)

Pozice v projektu	2	Odběratel	Datum	Strana
Číslo nabídky	8120004238	Projekt KKN Karlovy Vary	26.6.2018	3/9

Transportní sekce 2

Délka: 1240mm Hmotnost: 416 kg

L=80mm S=0mm D=0mm

(4) Zpětné získávání tepla		Údaje o proudění (Zima)		(SAP003171)	
Údaje o ZZT		Údaje o proudění (Léto)			
Typ	Deskový výměník	Průtok	4000	m3/h	
	Model C		1,111	m3/s	
Materiál	AL	Vstup vzduchu	22/50	°C/%r.H.	
Rychlost na vým.	1,5 m/s	Výstup vzduchu	0,6/100	°C/%r.H.	
Roztec lamel	2 mm	Celkový výkon	43	kW	
Třída těsnosti	EN 16798-3 Cl.1	Kondenzace	20,16	l/h	
		Tlaková ztráta	228	Pa	
		Údaje o proudění (Léto)			
		Průtok	4000	m3/h	
			1,111	m3/s	
		Vstup vzduchu	24/50	°C/%r.H.	
		Výstup vzduchu	30,1/34	°C/%r.H.	
		Celkový výkon	8	kW	
		Kondenzace	0	l/h	
		Tlaková ztráta	228	Pa	

Příslušenství

- 1x Vana AKV
- 1x Sifon
- 1x Servo je dodávkou systému MaR

Transportní sekce 3

Délka: 630mm Hmotnost: 87 kg

L=0mm S=0mm D=0mm

(5) Volná komora 620mm	s	obslužný panel (Levé)
------------------------	---	-----------------------

(6) Výstup vzduchu		Údaje o proudění (Zima)		(SAP003171)	
Údaje o ZZT		Údaje o proudění (Léto)			
Typ	Deskový výměník	Průtok	4000	m3/h	
	Model C		1,111	m3/s	
Materiál	AL	Vstup vzduchu	22/50	°C/%r.H.	
Rychlost na vým.	1,5 m/s	Výstup vzduchu	0,6/100	°C/%r.H.	
Roztec lamel	2 mm	Celkový výkon	43	kW	
Třída těsnosti	EN 16798-3 Cl.1	Kondenzace	20,16	l/h	
		Tlaková ztráta	228	Pa	
		Údaje o proudění (Léto)			
		Průtok	4000	m3/h	
			1,111	m3/s	
		Vstup vzduchu	24/50	°C/%r.H.	
		Výstup vzduchu	30,1/34	°C/%r.H.	
		Celkový výkon	8	kW	
		Kondenzace	0	l/h	
		Tlaková ztráta	228	Pa	

Příslušenství

- 1x Manžeta 600x1240mm

Přívodní vzduch

Transportní sekce 4

Délka: 630mm Hmotnost: 106 kg

(7) Vstup vzduchu		Údaje o proudění (Zima)		(SAP003171)	
Údaje o ZZT		Údaje o proudění (Léto)			
Typ	Deskový výměník	Průtok	4000	m3/h	
	Model C		1,111	m3/s	
Materiál	AL	Vstup vzduchu	22/50	°C/%r.H.	
Rychlost na vým.	1,5 m/s	Výstup vzduchu	0,6/100	°C/%r.H.	
Roztec lamel	2 mm	Celkový výkon	43	kW	
Třída těsnosti	EN 16798-3 Cl.1	Kondenzace	20,16	l/h	
		Tlaková ztráta	228	Pa	
		Údaje o proudění (Léto)			
		Průtok	4000	m3/h	
			1,111	m3/s	
		Vstup vzduchu	24/50	°C/%r.H.	
		Výstup vzduchu	30,1/34	°C/%r.H.	
		Celkový výkon	8	kW	
		Kondenzace	0	l/h	
		Tlaková ztráta	228	Pa	

Příslušenství

- 1x Manžeta 600x1240mm

L=0mm S=0mm D=0mm

(8) Filtř		Údaje o proudění (Zima)		(SAP003171)	
Údaje o ZZT		Údaje o proudění (Léto)			
Typ	Deskový výměník	Průtok	4000	m3/h	
	Model C		1,111	m3/s	
Materiál	AL	Vstup vzduchu	22/50	°C/%r.H.	
Rychlost na vým.	1,5 m/s	Výstup vzduchu	0,6/100	°C/%r.H.	
Roztec lamel	2 mm	Celkový výkon	43	kW	
Třída těsnosti	EN 16798-3 Cl.1	Kondenzace	20,16	l/h	
		Tlaková ztráta	228	Pa	
		Údaje o proudění (Léto)			
		Průtok	4000	m3/h	
			1,111	m3/s	
		Vstup vzduchu	24/50	°C/%r.H.	
		Výstup vzduchu	30,1/34	°C/%r.H.	
		Celkový výkon	8	kW	
		Kondenzace	0	l/h	
		Tlaková ztráta	228	Pa	

Příslušenství

- 1x Průchodky pro tlaková čidla (pár)

Pozice v projektu	2	Odběratel	Datum	Strana
Číslo nabídky	8120004238	Projekt KKN Karlovy Vary	26.6.2018	4/9

Transportní sekce 2

Délka: 1240mm Hmotnost: 416 kg

L=80mm S=0mm D=0mm

(9) Zpětné získávání tepla		Údaje o proudění (Zima)		Tepelná účinnost při rovnosti průtoků : 75,7 %	
Údaje o ZZT		Údaje o proudění (Léto)			
Typ	Deskový výměník	Průtok	4080	m3/h	
	Model C		1,133	m3/s	
	obtok (1x 20Nm)	Vstup vzduchu	-15/90	°C/%r.H.	
Materiál	AL	Výstup vzduchu	16,5/8	°C/%r.H.	
Rychlost na vým.	1,5 m/s	Celkový výkon	43	kW	
Roztec lamel	2 mm	Účinnost	85,1	%	
Třída těsnosti	EN 16798-3 Cl.1	Tlaková ztráta	228	Pa	
		Údaje o proudění (Léto)			
		Průtok	4080	m3/h	
			1,133	m3/s	
		Vstup vzduchu	32/40	°C/%r.H.	
		Výstup vzduchu	26/55	°C/%r.H.	
		Celkový výkon	8	kW	
		Účinnost	75,4	%	
		Tlaková ztráta	228	Pa	

Transportní sekce 5

Délka: 1860mm Hmotnost: 268 kg

L=170mm S=0mm D=0mm

(10) Ohřivač			Připojení Pravé		(450955 + BP223R827)			
Údaje o výměníku			Údaje o proudění		Údaje o médiu			
Typ	Výměník "A"		Průtok	4080	m3/h	Typ	Voda	
Materiál	Cu/Al			1,133	m3/s	Glykol	0	%
Rychlost na vým.	1,8	m/s	Vstup vzduchu	16,5/8	°C/%r.H.	Vstup/výstup	60/40	°C
Řad/okruhů	1/11		Výstup vzduchu	24/5	°C/%r.H.	Průtok	440	kg/h
Roztec lamel	2,12	mm	Bezpečnostní koef.	8	%	Tlaková ztráta	0,9	kPa
Připojení	DN15	Zvenku	Celkový výkon	10,3	kW			
			Tlaková ztráta	10	Pa			

L=107mm S=0mm D=0mm

(11) ***Přívodní ventilátor		s		obslužný panel (Pravé)		(900030243)				
Údaje o ventilátoru				Údaje o motoru		Údaje o proudění				
Velikost	GR35C-ZID.DC.CR					Průtok	4080	m3/h		
Lopatky	Plug Fan EC						1,133	m3/s		
Izolátory	Pryž		Napětí	400V-3ph-50Hz		Celk. tlak. ztráta	626	Pa		
Otáčky	2632 ot/min		Krytí	IP54		Externí tlak	350	Pa		
Účinnost	74,9 %		Otáčky	2970 ot/min		Dynamický tlak	52	Pa		
Příkon	1,718 kW		Jmenovitý proud	2,65 A		Celkový tlak	1028	Pa		
						SFP (4)	1516	W/(m3/s)		
Hl. ak. výkonu dB(A)	63 Hz	125 Hz	250 Hz	500 Hz	1 kHz	2 kHz	4 kHz	8 kHz	Celkem	
Lw opláštění	37	36	52	46	44	49	42	36	55	dB(A)
Lp*	20	19	35	29	27	32	25	19	38	dB(A)
Lw Čerstvý vzduch	46	46	66	64	64	67	62	57	72	dB(A)
Lw Přívodní vzduch	48	49	69	73	76	74	70	63	80	dB(A)
*hladina akustického tlaku vypočtená ve vzdálenosti 2 m (pro volné pole)										
Ventilátor je navržen pro suché podmínky										

*hladina akustického tlaku vypočtená ve vzdálenosti 2 m (pro volné pole)

Ventilátor je navržen pro suché podmínky

Příslušenství

- 1x Okno

- 1x Průchodky pro tlaková čidla (pár)

Police v projektu	2	Odběratel	Datum	Strana
Číslo nabídky	8120004238	Projekt KKN Karlovy Vary	26.6.2018	5/9

L=230mm S=0mm D=0mm

(12) Chladič			Připojení Pravé			(450961 + BP223R828)		
Údaje o výměníku			Údaje o proudění			Údaje o médiu		
Typ	Výměník "G.150"		Průtok	4080	m3/h	Typ	Voda	
Materiál	Cu/Al			1,133	m3/s	Glykol	0	%
Rychlost na vým.	1,9	m/s	Vstup vzduchu	32/40	°C/%r.H.	Vstup/výstup	9/15	°C
Řad/okruhů	6/33		Výstup vzduchu	16/92	°C/%r.H.	Průtok	3896	kg/h
Roztec lamel	2,54	mm	Bezpečnostní koef.	0	%	Tlaková ztráta	3,2	kPa
Připojení	DN50	Zvenku	Celkový výkon	27,2	kW			
			Citelný výkon	22,1	kW			
			Kondenzace	8,8	l/h			
			Tlaková ztráta	82	Pa			

Příslušenství

- 1x Vana AKV
- 1x Sifon
- 1x Eliminátor

Transportní sekce 6

Délka: 2180mm Hmotnost: 247 kg

L=85mm S=0mm D=0mm

(13) Zvlhčovač			obslužný panel (Pravé)			Připojení Pravé		
Údaje o vlhčení			Údaje o proudění			Údaje o médiu		
Typ	Pára		Průtok	4080	m3/h	Průtok	0	kg/h
	bez parního generátoru a distributorů páry.			1,133	m3/s			

Příslušenství

- 1x Vana AKV
- 1x Sifon

L=170mm S=0mm D=0mm

(14) Ohřivač			Připojení Pravé			(450955 + BP223R827)		
Údaje o výměníku			Údaje o proudění			Údaje o médiu		
Typ	Výměník "A"		Průtok	4080	m3/h	Typ	Voda	
Materiál	Cu/Al			1,133	m3/s	Glykol	0	%
Rychlost na vým.	1,8	m/s	Vstup vzduchu	16/92	°C/%r.H.	Vstup/výstup	60/40	°C
Řad/okruhů	1/11		Výstup vzduchu	24/55	°C/%r.H.	Průtok	467	kg/h
Roztec lamel	2,12	mm	Bezpečnostní koef.	4	%	Tlaková ztráta	0,9	kPa
Připojení	DN15	Zvenku	Celkový výkon	11	kW			
			Tlaková ztráta	10	Pa			

L=0mm S=0mm D=0mm

(15) Filtr			obslužný panel (Pravé)			Vyložení filtrů		
Údaje o filtru			Údaje o proudění			Údaje o médiu		
Typ	Kompaktní		Průtok	4080	m3/h	592x592	2x_+551030-ram	
	filtr otočený			1,133	m3/s		(550 469)	
	nacvak.		Poč./Max. Tl. Ztráta	65/450	Pa			
Třída filtrace	F9		Dop. Konc. Tl. Ztráta	300	Pa			
Čelní plocha	0,700928	m2	Vyp. tlak. ztráta	182	Pa			
Délka filtru	300	mm						

Příslušenství

- 1x Průchodky pro tlaková čidla (pár)

(16) Výstup vzduchu

Přívodní vzduch Připojení Čelní celoplošné 600x1240mm

Max. průtok

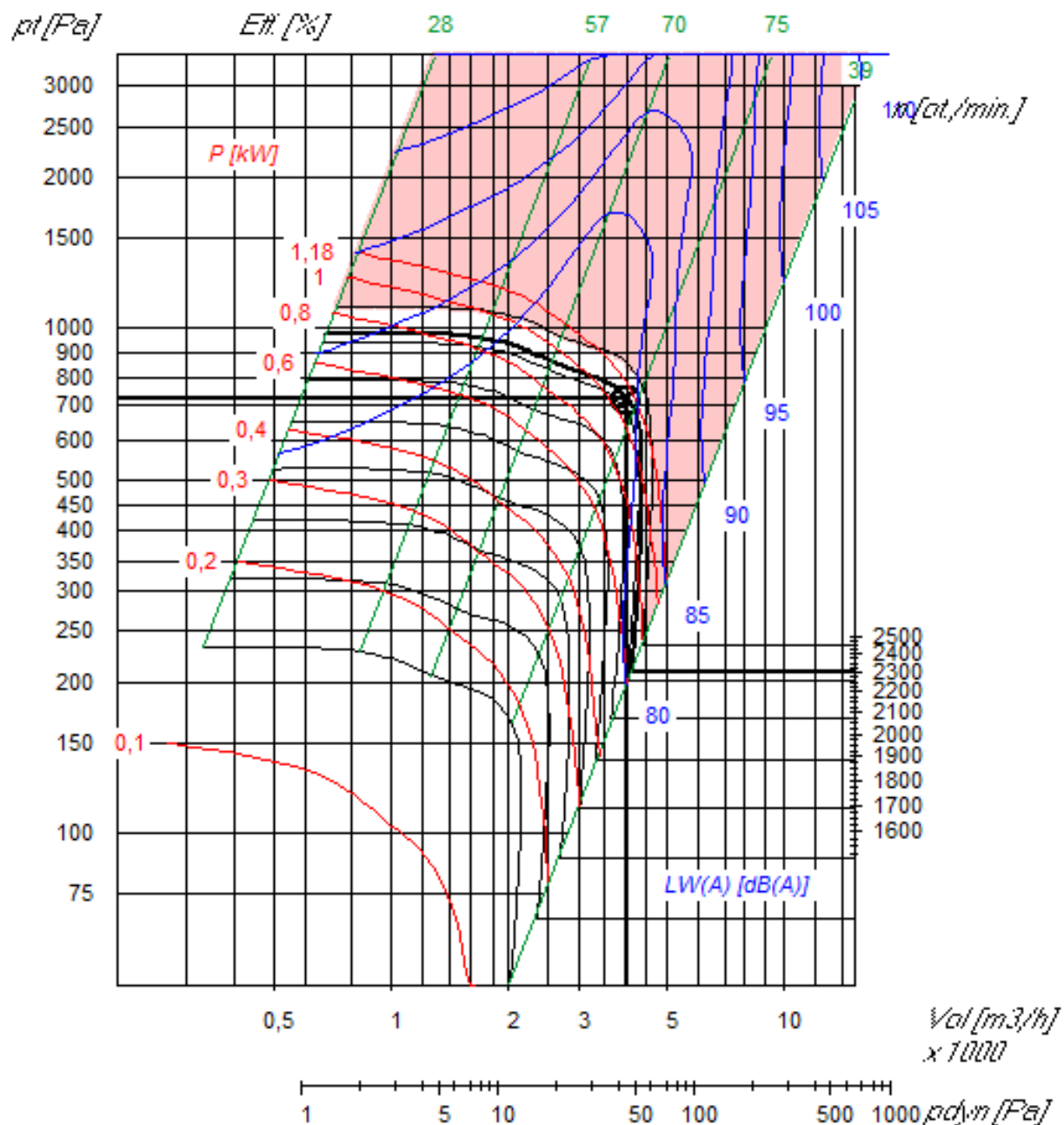
4080 m3/h

1,13 m3/s

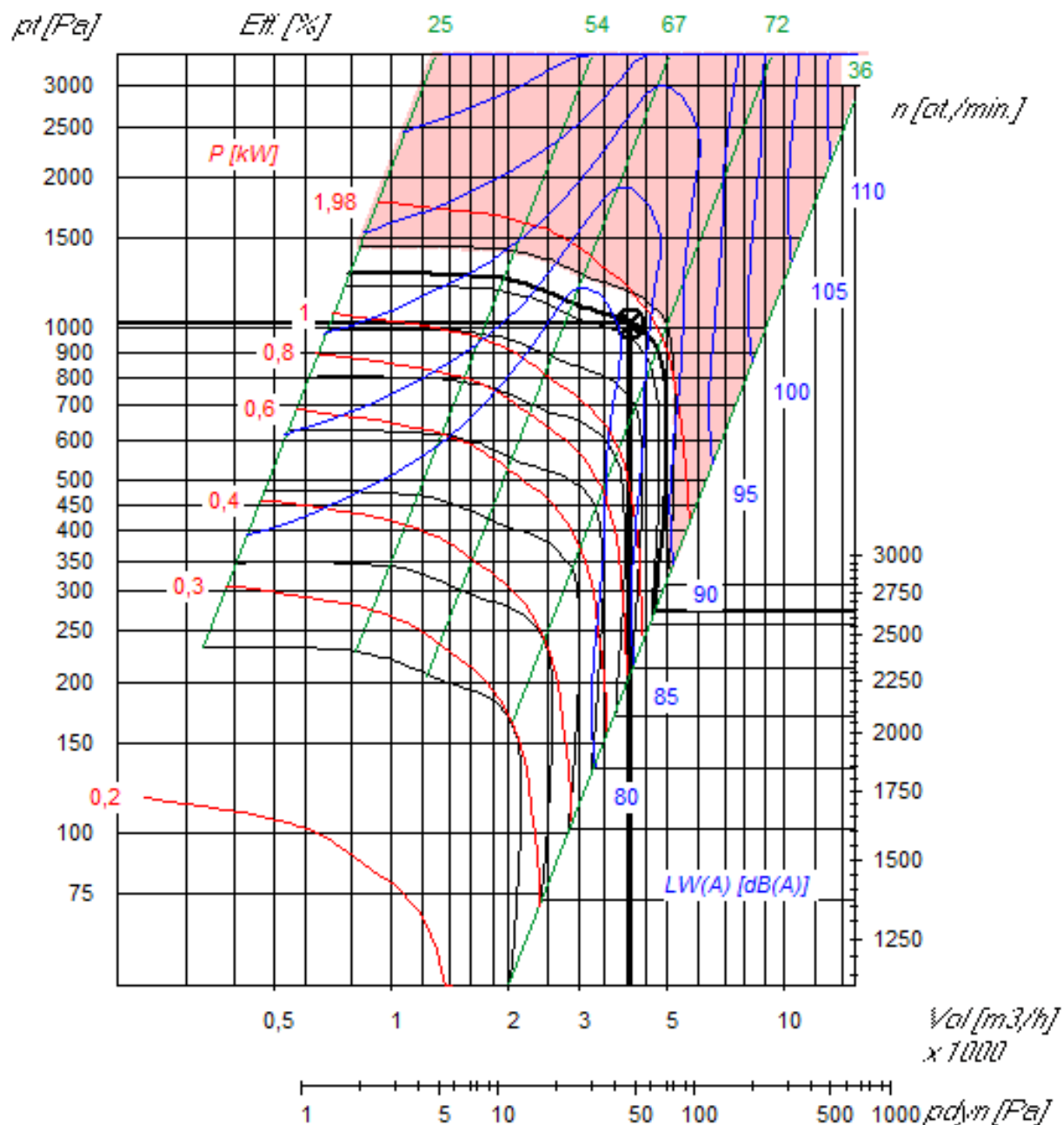
Příslušenství

- 1x Vana AKV
- 1x Sifon

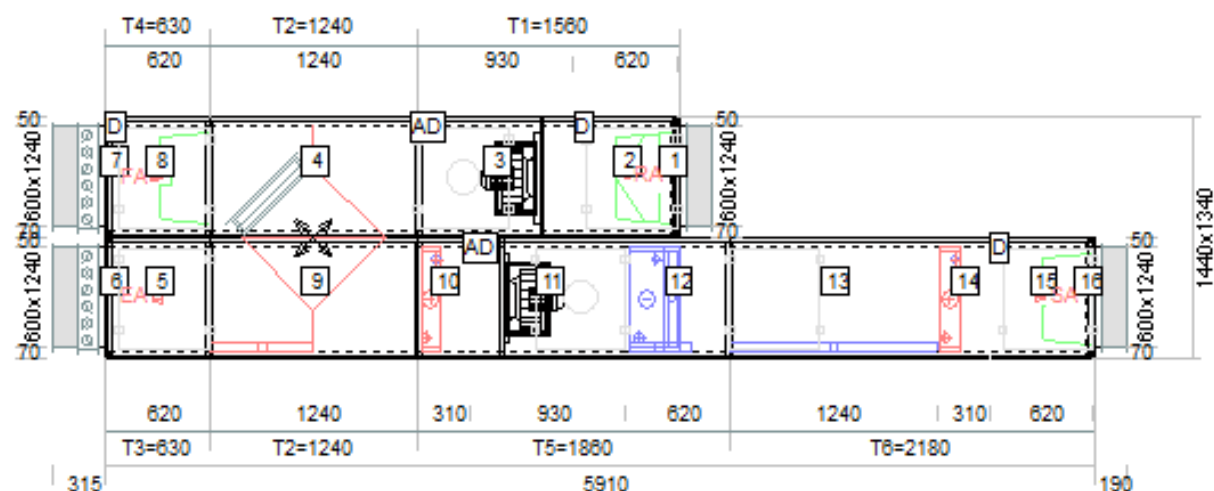
Odvodní ventilátor D 355 Q Std.



Přívodní ventilátor D 355 Q Std.



Nárys



CLIMACAL Version 8.0.9 IX3RHQYIYEWLFD 26.6.2018

A.....Okno

D.....Průchodky pro tlaková čidla (pár)

FA = Čerstvý vzduch RA = Odvodní vzduch

CA = Cirkulační vzduch EA = Odpadní vzduch

SA = Přívodní vzduch

Číslo nabídky

8120004238

Projekt

KKN Karlovy Vary

Pozice v projektu

2

Odběratel

Potvrzení odběratele

Velikost jednotky

KLMOD 08

Jmenovitý průtok odvod / přívod

4000/4080 m³/h = 1,11/1,13 m³/s

Rychlost ve volném průřezu

1,4/1,5 m/s

Datum

26.6.2018

Podpis a razítko

Půdorys



CLIMACAL Version 8.0.9 IXY3RHQYIYEWLFD 26.6.2018

A.....Okno

D.....Průchodky pro tlaková čidla (pár)

FA = Čerstvý vzduch RA = Odvodní vzduch

CA = Cirkulační vzduch EA = Odpadní vzduch

SA = Přívodní vzduch

Číslo nabídky

8120004238

Velikost jednotky

KLMOD 08

Projekt

KKN Karlovy Vary

Jmenovitý průtok odvod / přívod

4000/4080 m³/h = 1,11/1,13 m³/s

Pozice v projektu

2

Rychlost ve volném průřezu

1,4/1,5 m/s

Odběratel

Datum

26.6.2018

Potvrzení odběratele

Podpis a razítko